

Runder Tisch „Klimafreundliche Nahmobilität“

Workshop 04

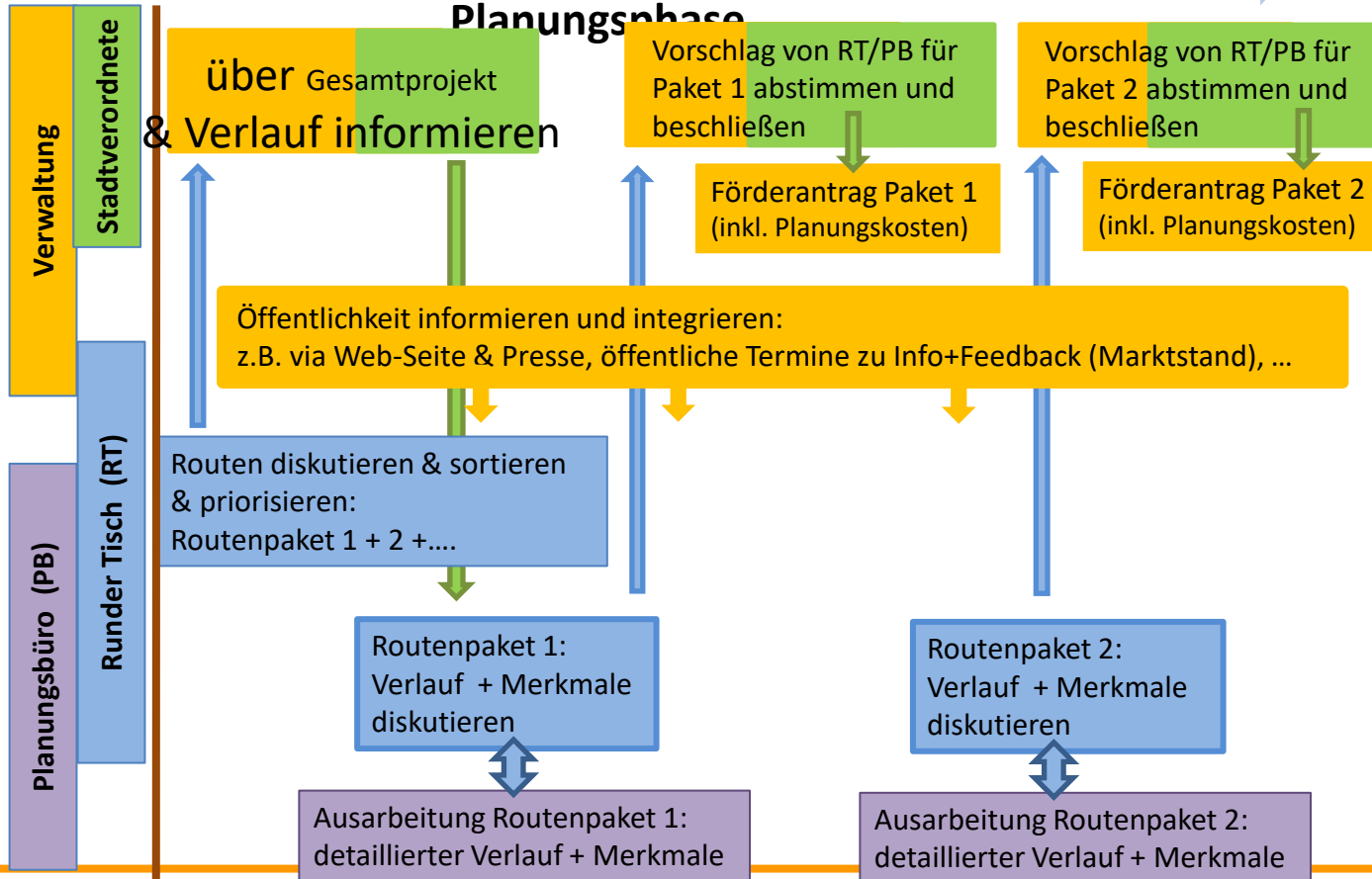
Agenda

1. Begrüßung
2. Sachstand
3. Routennetz → Diskussion
4. Öffentlichkeitsarbeit
5. Ausblick

2. Sachstand

PROJEKTFORTSCHRITT:

Planungsphase



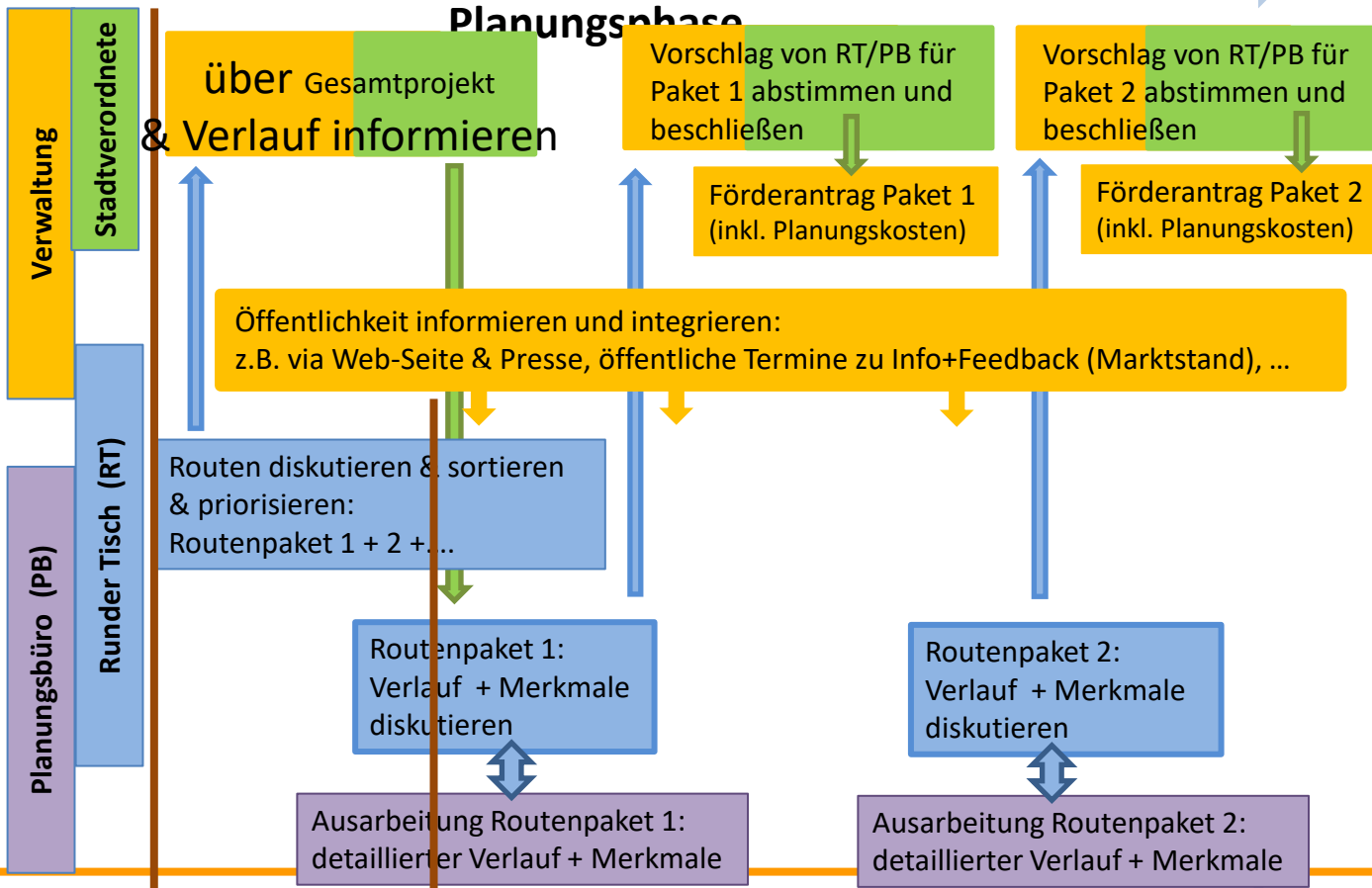
2. Workshop

PROJEKTFORTSCHRITT

PROJEKTFORTSCHRITT:



Planungsphase



2. Workshop

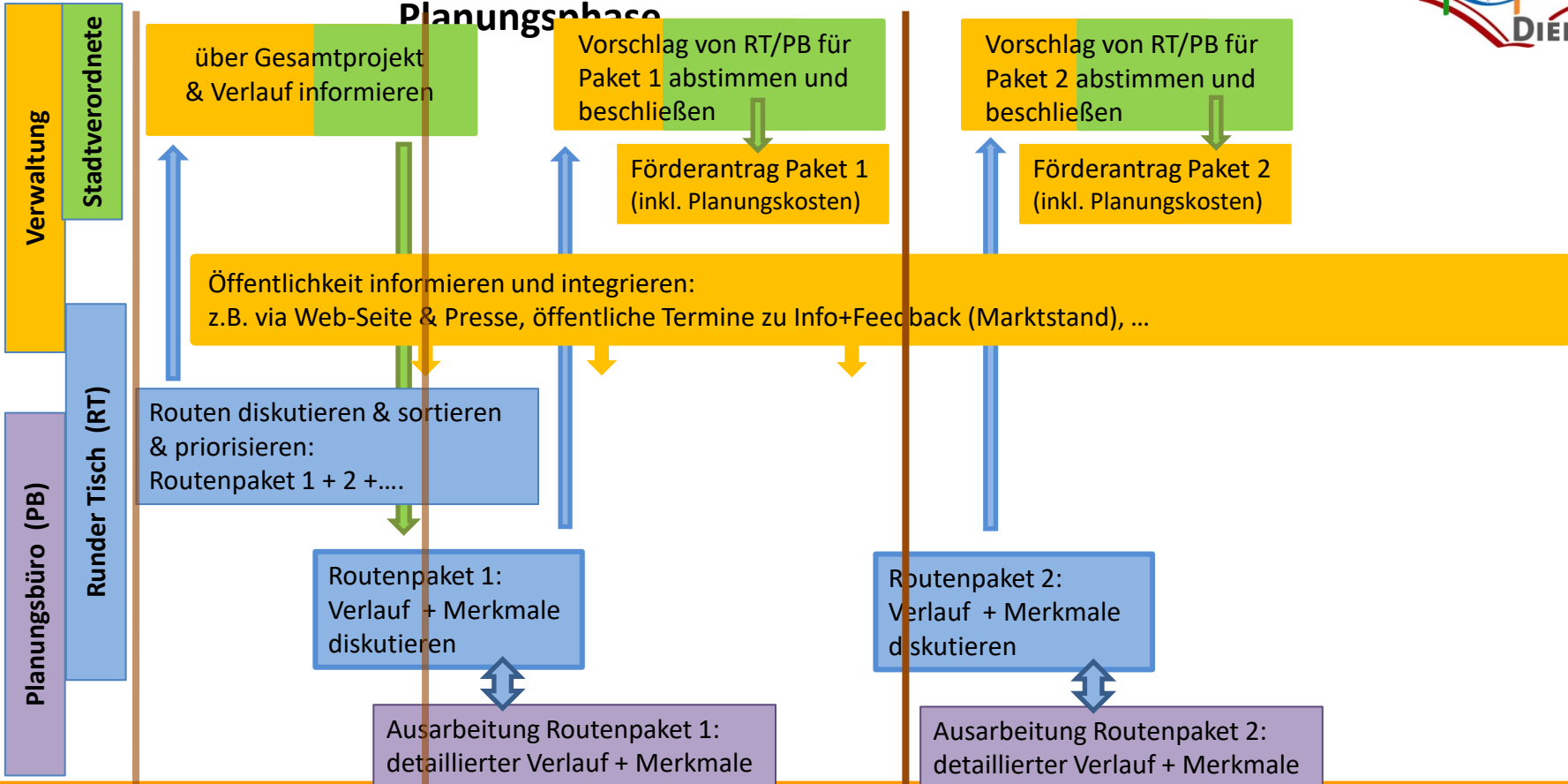
3. Workshop

PROJEKTFORTSCHRITT

PROJEKTFORTSCHRITT:



Planungsphase



2. Workshop

3. Workshop

4. Workshop

PROJEKTFORTSCHRITT

Abstellanlagen am Bahnhof

- abschließbare Doppelparker
 - Trend zu immer hochpreisigeren Rädern
- 24 Stellplätze pro Box
- Abmessung
 - Breite = 7,5m
 - Tiefe = 2,65m
 - Höhe = 3,05m

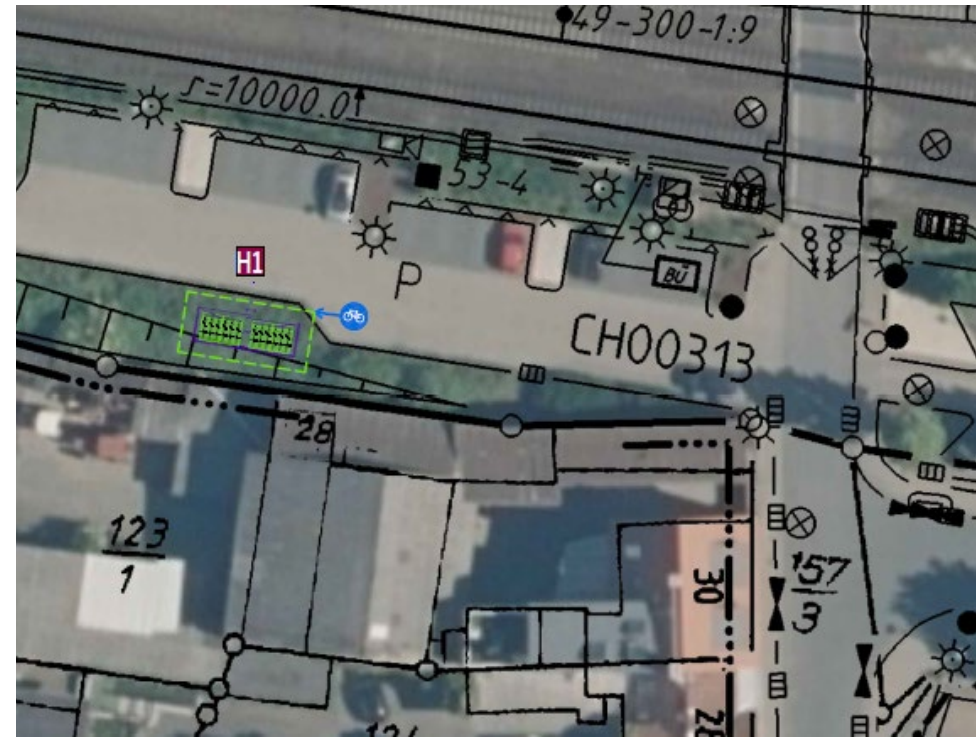
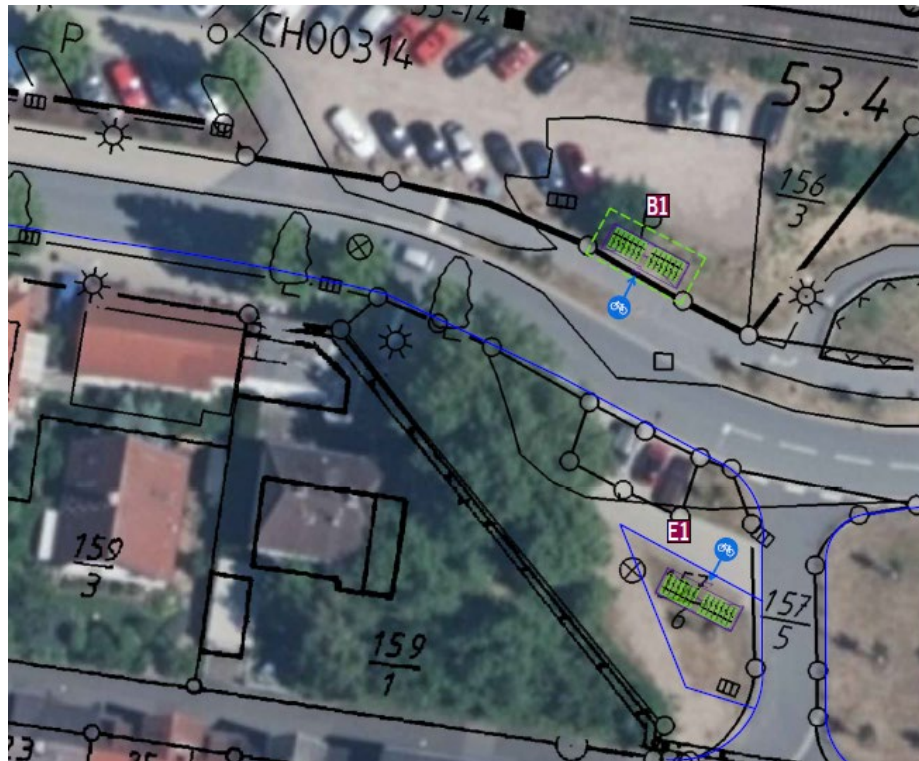


© DB Station&Service Bike+Ride-Offensive / Philipp Boehme



© DB Station&Service AG Bike+Ride-Offensive

Mögliche Standorte



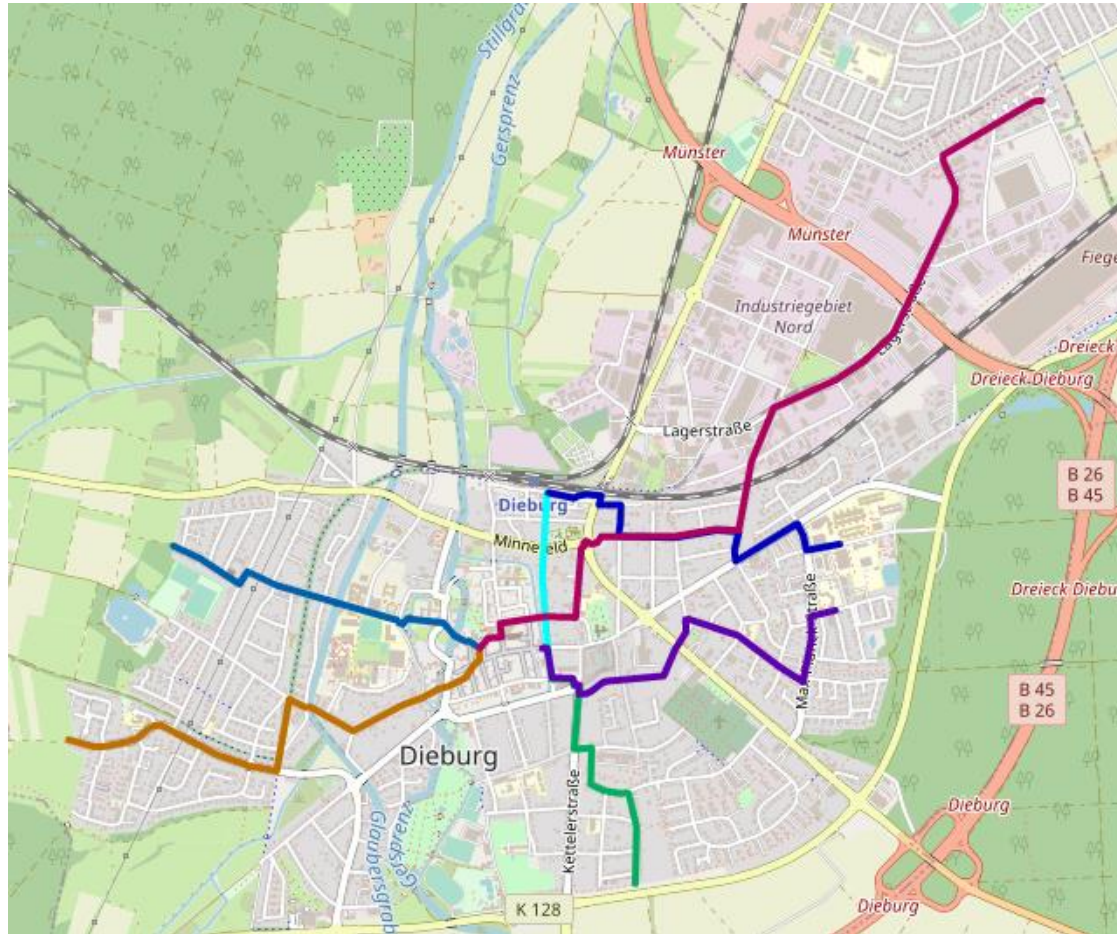
Projektstatus

- Gestattungsverträge für Standort B1 und H1 liegen der Stadt vor
- Förderantrag kann beim PTJ gestellt werden
- Mittel sind im HH 2021 eingestellt

Radabstellanlagen Innenstadt

- Begehung möglicher Standorte mit der Stadtverwaltung
- 8 potentielle Standorte im Bereich Marktplatz / Fußgängerzone
- Magistratsvorlage
- Realisierung vorerst ohne Förderung geplant

3. Routennetz



4. Öffentlichkeitsarbeit

Fragestellungen

1. Wie kann die Dieburger Bevölkerung am besten über das Projekt 'Radroutennetz' informiert werden?
2. Wie kann das 'Rad-know-how' der Dieburger RadlerInnen am besten in die Planung eingebunden werden?
3. Wie erreichen wir die verschiedenen Nutzergruppen (Familien, Schüler, Arbeitnehmer, Innenstadt-Kunden, Anwohner, ...) und gewinnen deren Unterstützung für die Idee?

5. Ausblick

Ausblick

- 5. Workshop am Dienstag, 28.09.2021
 - Voraussichtlich Details zur Route Campus – Bahnhof von Fr. Saary
 - Routenauswahl
 - Öffentlichkeitsarbeit
- Rückmeldung / Vertretung dringend erbeten